

NOTA DE PRENSA

6 abril 2020

1

COVID-19

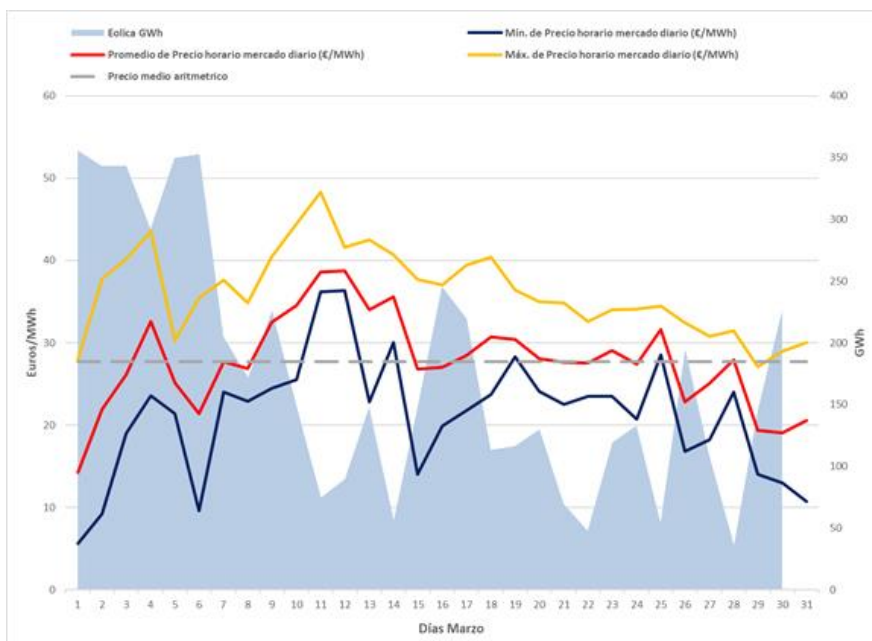
Comportamiento del sistema eléctrico y aportación de la eólica

La generación eólica en el mes de marzo ha aportado el 27,6% de la demanda, el precio del mercado es el más bajo de los últimos 4 años y las emisiones de CO2 del sistema eléctrico alcanzan un mínimo histórico.

Generación eólica en marzo

La eólica ha generado en el mes de marzo un 15% más que en 2019. Si comparamos los valores de generación eólica de marzo de 2020 frente a los de 2019, la generación eólica ha sido un 15% superior, aunque no ha superado el máximo histórico de generación que se dio en marzo de 2018.

Generación eólica frente a precio mínimo, medio y máximo



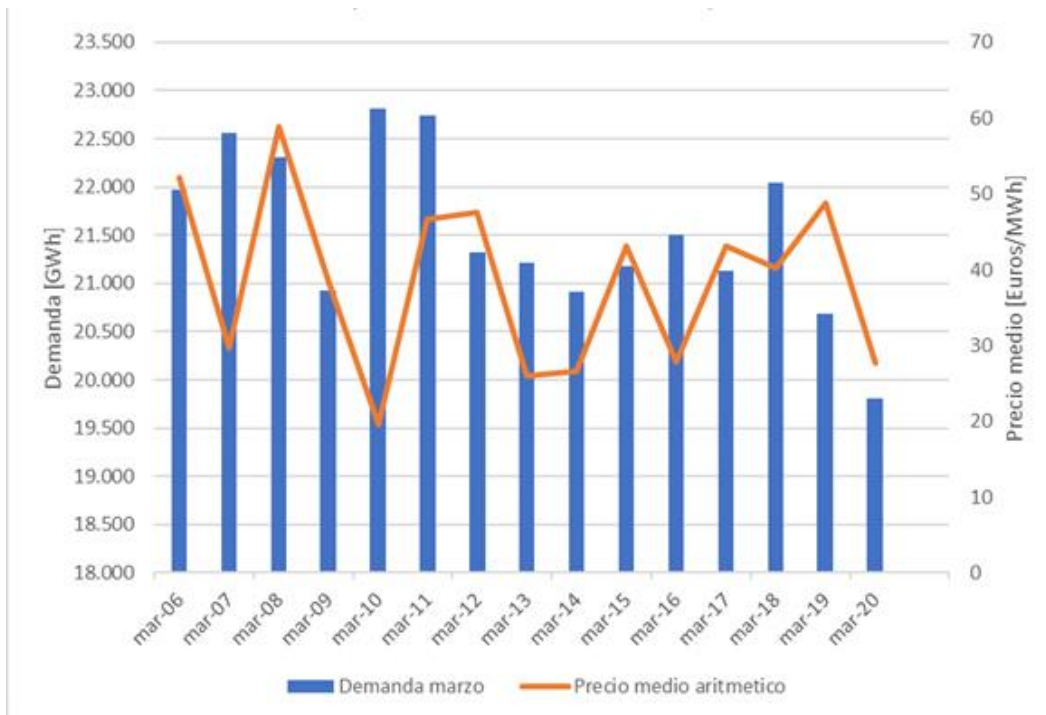
Fuente: REE y OMIE

La mayor generación eólica y la reducción en la demanda han provocado que, en relación con los precios, en el mercado eléctrico **el mes de marzo ha marcado el precio medio aritmético más bajo de los últimos 4 años con 27,74 €/MWh**, siendo la tecnología hidráulica la que ha casado el 45% de las horas.

La generación eólica en marzo ha sido de 5.543 GWh, con una cobertura de la demanda del 27,6% en este mes, según datos de Red Eléctrica. La eólica ha representado un gran efecto reductor del precio en este mes, sobre todo en los primeros días del mes de marzo que hubo un gran aporte de generación eólica.

La caída de la demanda eléctrica debido al COVID-19 y el incremento de la generación eólica y de otras renovables ha llevado a que las emisiones de CO2 del sistema eléctrico hayan alcanzado en marzo un mínimo histórico. Con sólo 1,85 M Ton CO2, y una media de 0,09 TonCO2/MWh (datos preliminares de Red Eléctrica), ha habido una reducción del 30% respecto a marzo del año pasado. Hace sólo cinco años las emisiones medias del sector en marzo eran de 0,17 TonCO2/MWh, casi el doble respecto a este marzo pasado.

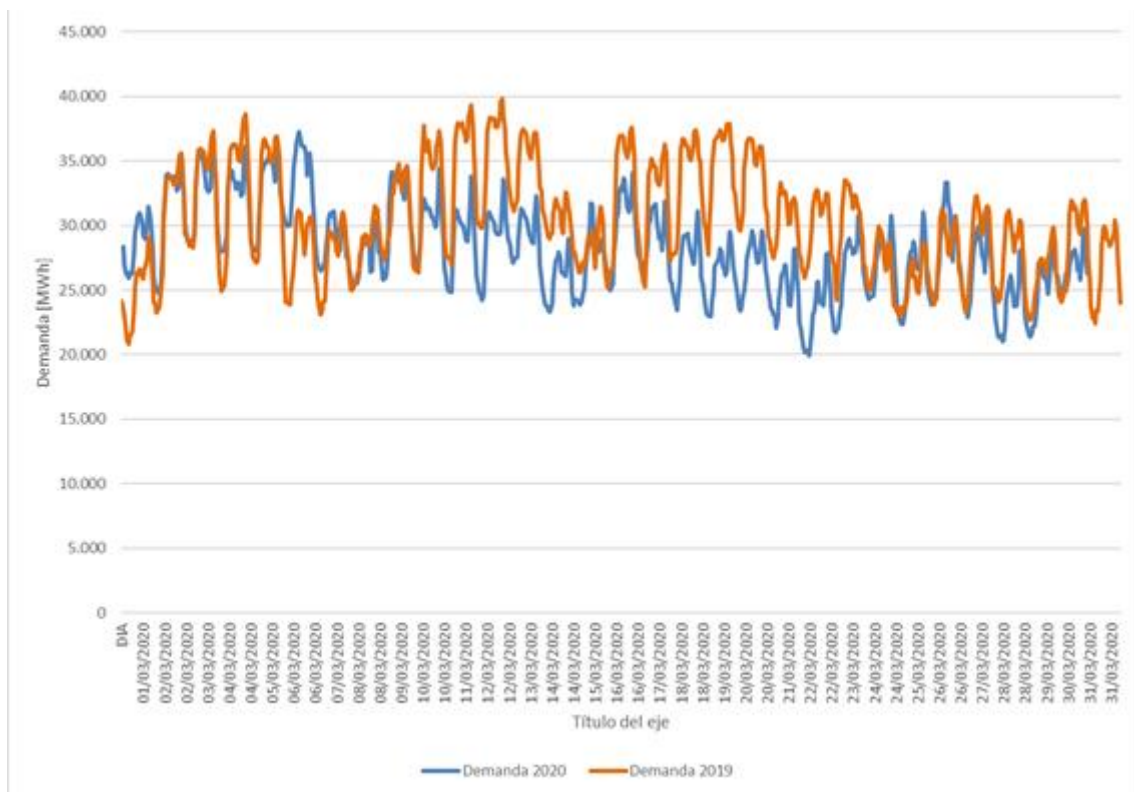
Evolución del precio de mercado y demanda eléctrica (comparativa de la demanda en los meses de marzo 2006-2020)



Fuente: REE y OMIE

Profundizando en este análisis, si se compara la demanda horaria del mes de marzo de 2020 frente a la de 2019, se observa como la demanda en el pasado mes de marzo superaba en algunos días y seguía el mismo patrón que la de marzo de 2019, hasta el pasado 9 de marzo. Día en el que oficialmente se comunicaron las primeras medidas para paliar la pandemia de COVID-19. Y desde ese día hasta el final del mes, la demanda ha sido claramente inferior, habiendo días laborables en los que el consumo ha sido el mismo que en días festivos de marzo de 2019, tal y como se observa en el gráfico.

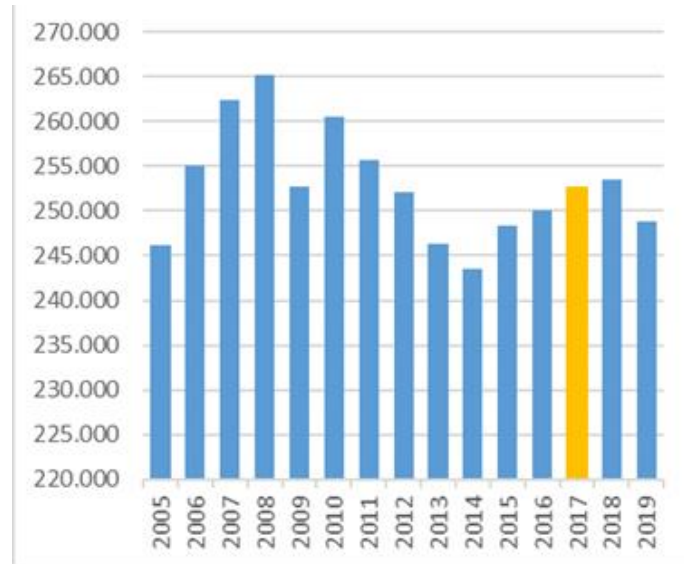
Comparativa de la demanda en los meses de marzo de 2019 y 2020



Fuente: REE

En los últimos años se viene observando una caída de la demanda respecto a los años precedentes, en parte influenciado por la variación en las temperaturas, pero también debido a una reducción del consumo industrial y de servicios tal y como REE viene indicando en sus informes mensuales. En el siguiente gráfico se observa la evolución de la demanda anual de los últimos años.

Evolución de la demanda de 2005 a 2019. Demanda peninsular acumulada anual (GWh)



Fuente: REE

La **Asociación Empresarial Eólica** es la voz del sector eólico en España. Con más de 200 empresas asociadas, representa a más del 90% del sector en el país, que incluye a promotores, fabricantes de aerogeneradores y componentes, asociaciones nacionales y regionales, organizaciones ligadas al sector, consultores, abogados y entidades financieras y aseguradoras, entre otros.

Más información: Tel. 91 745 12 76 / comunicacion@aeolica.org / www.aeolica.org